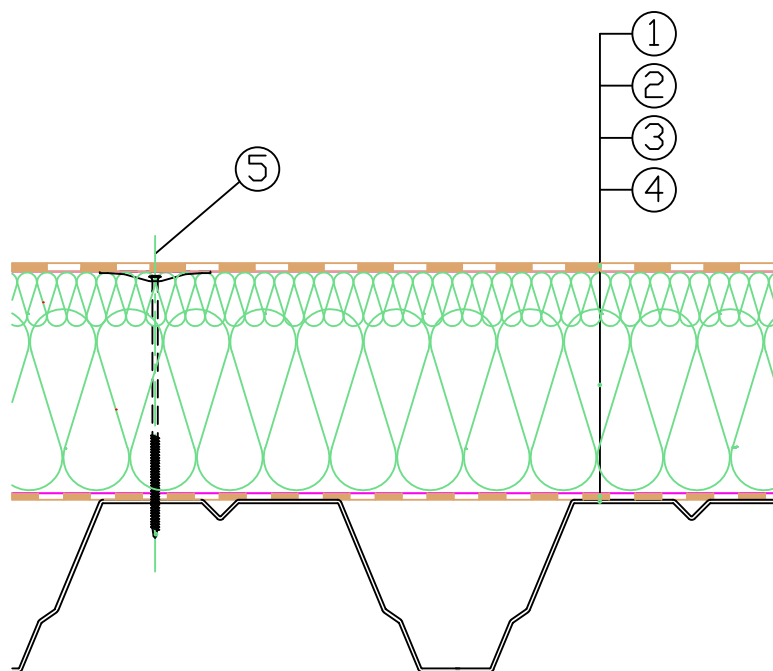


# KOTVENÍ V PLOŠE



- 1 Hydroizolační pás s výztužnou vložkou z polyesteru, tl.1,8mm
- 2 Minerální izolace 190+50=240 mm
- 3 Parozábrana PE-fólie armovaná
- 4 Nosný střešní trapézový plech
- 5 Talířová teleskopická polyamidová podložka + samořezný šroub